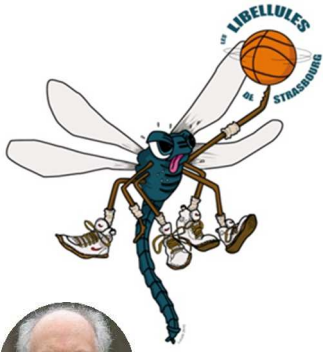


L'envol



Claude Weber, président des Libellules

Sommaire

- La fête de Noël
- Plateau Baby et mini – poussins à Ostwald
- Les minimes Féminines 1
- SM3/SM4: de nouveaux maillots
- Infos travaux club house
- Kinder Day
- Le mur de sacs
- Visite du Basket EVB
- Stage de Noël
- Nos partenaires

Douceur et joie de vivre aux Libellules le 17 décembre 2016

Je souhaite remercier les membres du CODIR et Corinne pour la préparation et la réalisation de cette belle soirée.
Coup de chapeau à Béa pour sa sangria.
Une première fête de cette envergure , à renouveler !

Claude Weber



Paëlla
Sangria



10 décembre 2016 Plateau à Ostwald pour nos Baby et nos mini-poussins



Les baby ont débuté le plateau à 9h30 et ont rencontré Lingolsheim, Ostwald, la Sig et Eckbolsheim lors de matchs de deux fois 8 minutes. Les mini-poussins ont présenté deux équipes et ont rencontré Westhouse, Eckbolsheim et Lingolsheim 1 pour l'équipe 1, Eckbolsheim 2, Ostwald, Lingolsheim 2 pour l'équipe 2.
Bravo à Charles pour son organisation!

Les minimes féminines Ide Cathy et Joseph, qui évoluent en championnat régional après leur victoire contre Epgif.

Bravo



Bravo



Le nouveau maillot des SM3 et SM4 présenté par Cassandra



Des nouvelles du club house !

Il est en place ! Il faut effectuer tous les branchements et une petite marche pour la sortie de secours.

On y est presque!!!



Vendredi 16 décembre : on s'affaire à la salle !
 Alain ,coach SM4 et Christian renouvellent l'affichage .
 Virginie s'applique pour réaliser un mur de 71 sacs et les mamans préparent les cadeaux Kinder pour l'école de basket avec Anne Catherine.

C'est droit chef?



Samedi 17 décembre c'est le Kinder Day . Les enfants ont invité la personne de leur choix pour découvrir le basket .Un cadeau leur a été remis . Le mur de sacs a été dévoilé en présence de Monsieur Eric Elkouby, Député et Conseiller Départemental, soutien indéfectible de notre club.



Le club Basket EVB du département de l'Ain, enfants de la Vlaserine Basket en visite au marché de Noël de Strasbourg .

Une rencontre amicale contre les cadettes de Laurent Burdin a eu lieu lors de la fête du Noël du Club le 17 décembre.



Trois jours de stage de Noël aux Libellules .
 Une quarantaine d 'enfants ont participé au stage :
un grand succès!
 L' occasion d'utiliser le tout nouveau sac!



Nous remercions nos partenaires privés et institutionnels pour leur aide financière très précieuse!

Intermarché
SUPER

Drive, Location véhicules utilitaires,
Bistro d'Ober (plat du jour)

HORAIRES D'OUVERTURE :
SANS INTERRUPTION

du lundi au vendredi
de 08h00 à 19h30

le samedi
de 08h00 à 19h00

Tel : 03 88 21 20 00

CRONENBOURG
Route de Mittelhausbergen

SAS JOVASAL - Entreprise indépendante - RC B 378 165 773

**VOTRE VÉHICULE MOINS CHER
AVEC LE CRÉDIT MUTUEL**

Un crédit vous engage et doit être remboursé.
Vérifiez vos capacités de remboursement avant de vous engager.

Crédit Mutuel auto

Montagne -Verte, Nideck



a. Geiger
IMPRIMEUR depuis 1930

IMPRIMERIE
culture papier
imprifrance
LA BIENNE DE LA BIENNE
PLUS QU'UNE PREMIÈRE IMPRESSION !



C.V.ELEC

ELECTRICITÉ GÉNÉRALE
NEUF - RÉNOVATION
REMISE AUX NORMES
DÉPANNAGE
COURANT FORT
COURANT FAIBLE

11 rue d'Alsace - 67540 Ostwald
Tél. : 07 61 78 46 88 - E-mail : cvelec@gmail.com

C'Clean
Le nettoyage tentaculaire

STORES - MOQUETTES - TAPIS - CANAPES
SALONS - TISSUS - RIDEAUX - LANDAUX
POUSSETTES - PELUCHES - POUPES
VITRES - BUREAUX - IMMEUBLES

03 88 78 35 39

natura parc
strasbourg ostwald
PARC D'AVENTURE

SOMMER
Depuis l'été 1885



CUISINE D'ANTAN

Ouvert tous les jours
Lundi : 12 h / 14 h - 19 h / 22 h Samedi soir
Fermé samedi midi et dimanche

59 rue du Maréchal Foch
67380 LINGOLSHEIM
Tél. 03 88 78 44 04
Fax 03 88 78 34 06



Sarl **GALLMANN Michel**

Vente ambulante
pour toutes manifestations
Tartes Flambées, Pizzas

4 rue des Ecoles - B.P. 10018
67690 HATTEN
03 88 80 06 74
Fax 03 88 80 08 81

VENTE
DE FONDS
DE TARTES



ILE DE LA BEAUTÉ

Votre institut fête ses 20 ans
Du 9 au 21 novembre
-25%
sur les prestations et les produits
à partir de 40€ d'achat*

LES TOQUÉS DU COIN



**CONSEIL GÉNÉRAL
Bas-Rhin**

Strasbourg.eu
& COMMUNAUTÉ URBAINE

Capitale européenne